

Théorie du changement

Transformer les défis en action collective, pour un changement durable

DÉFIS

1

Écarts de capacité et de ressources

Les organisations sont prêtes à s'adapter, mais les personnes, le financement et le soutien ne suivent pas le rythme.

- Les talents sont mobilisés au maximum et souvent non formés
- Le financement pour les besoins numériques est limité
- Le numérique est encore perçu comme un coût, et non comme un investissement

2

Systèmes fragmentés et adoption inégale

Des obstacles systémiques continuent de ralentir les progrès collectifs.

- Les outils numériques sont adoptés de manière inégale
- La gestion des données demeure sous-financée
- Les risques liés à la cybersécurité augmentent

3

Risque d'accentuation des inégalités

Sans action coordonnée, la transformation numérique risque d'accentuer les écarts.

- L'accès et l'inclusion demeurent inégaux
- L'IA accélère la pression pour suivre le rythme
- Les communautés privées d'équité font face à des risques accrus



NOTRE APPROCHE

Le cadre des 4A

Un parcours simple et collaboratif vers la résilience numérique.



Accès

Relier les OBNL à des outils fiables, des réseaux et des apprentissages partagés.



Agir

Passer de la compréhension à l'action collective grâce à la cocreation et à l'expérimentation.



Évaluer

Développer une compréhension commune des forces, des écarts et des possibilités à l'échelle du secteur.



Amplifier

Partager les apprentissages et les progrès afin de rendre le changement visible, crédible et durable.

Nos engagements

- Agir comme un réseau de réseaux, en s'appuyant sur les personnes, les outils et les relations existantes pour renforcer ce qui fonctionne déjà
- Intégrer la transparence, l'apprentissage partagé et la responsabilisation dans chaque action
- Mobiliser les bailleurs de fonds et les gouvernements afin de reconnaître la capacité numérique comme une infrastructure essentielle

Notre orientation à long terme

- Passer d'interventions ponctuelles à un renforcement durable des capacités à l'échelle du secteur
- Centrer l'équité en priorisant les petites organisations et celles privées d'équité afin que les progrès soient partagés
- Faire évoluer le travail à partir de la voix des communautés et de la rétroaction continue

DOMAINES D'INTERVENTION

Gestion et littératie des données

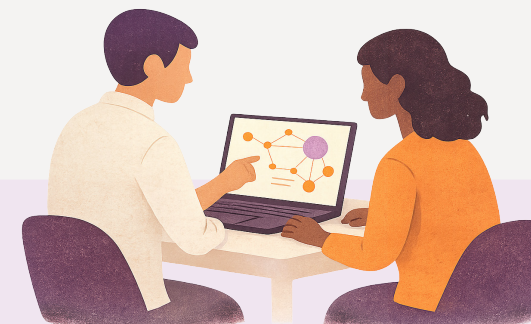
Utiliser les données de manière éthique et efficace pour raconter, renforcer la confiance et orienter les décisions

Sensibilisation à la cybersécurité

Renforcer la sécurité numérique et protéger la confiance des communautés

Technologies émergentes

Préparer les OBNL à adopter des technologies émergentes, comme l'IA, avec rigueur, confiance et soutien communautaire



NOTRE IMPACT

Un secteur confiant, connecté et résilient

La résilience numérique s'intègre au travail quotidien des OBNL et contribue à un avenir où la technologie renforce les missions et les communautés



Connecteur de confiance

Les OBNL savent vers qui se tourner pour obtenir des orientations crédibles, des pairs de confiance et des outils pratiques



Confiance numérique

Les conseils d'administration, les directions, les équipes et les bailleurs de fonds utilisent les données et les technologies avec compétence et discernement



Main-d'œuvre qualifiée et en croissance

Une diversité de talents numériques au sein des organisations et du secteur soutient les connaissances, favorise l'innovation et maintient l'apprentissage actif



Résilience en pratique

Les organisations cocréent et maintiennent des infrastructures, des normes et des pratiques communes afin d'assurer des progrès collectifs et durables



Accès équitable

Les petites organisations, les organisations rurales et celles privées d'équité participent pleinement à la transformation numérique

